

Le design du lampadaire solaire Lumi'in FRISBI allie la modernité à l'élégance des candélabres à gaz du XIX<sup>e</sup> siècle. Ce luminaire LED est 100% autonome et programmable sur mesure. Avec son panneau solaire à plat (non visible depuis le sol), il s'intègre facilement dans tout type d'environnement. D'une hauteur totale de 3,6 mètres, le FRISBI permet un éclairage harmonieux. Il est idéal pour éclairer des sites isolés, situés en dehors du réseau électrique, en milieu urbain ou rural.

## UTILISATION

■ **Éclairage harmonieux respectant les normes PMR**

■ **Éclairage 100% autonome** : 366 jours/an

■ **Économique** :

- 0€ de tranchée, 0€ d'abonnement, 0€ de consommation
- Le meilleur rapport qualité-prix français

■ **Écologique et durable** :

- Assemblé en France
- Pas de pollution lumineuse (conforme à la norme ULOR 0%)
- LED conforme à la norme ROHS
- Recyclage des composants > 90%
- Durées de vie :
  - Mât > 30 ans,
  - Panneau solaire > 25 ans,
  - LED et régulateur > 15 ans,
  - Batteries enterrées : 5 à 8 ans



PLACE ET PLACETTE



JARDIN, CIMETIÈRE, CAMPING



CHEMIN PIÉTONNIER ET CYCLABLE



LOTISSEMENT, RÉSIDENCE, ÉCO-QUARTIER



PLATEFORME DE COLLECTE D'ORDURES MÉNAGÈRES



SITE INONDABLE ET EXPOSÉ AU DANGER



PARKING, AIRE DE COVOITURAGE, PLACE PMR



ARRÊT DE BUS, SITE ISOLÉ



ÉVÉNEMENT OCCASIONNEL (FOIRE, EXPOSITION, ETC.)

## OPTIONS

- ✓ Batteries Lithium/Nimh
- ✓ Caméra (réelle ou fictive)
- ✓ Détecteur de mouvement : 100% de la puissance en cas de détection
- ✓ Régulateur de charge Lumi'in hybride Lampadaire pouvant être raccordé au réseau
- ✓ Thermolaquage : RAL au choix - Protection marine
- ✓ Télécommande de programmation et de monitoring
- ✓ Télégestion par GPRS : Surveillance à distance par site internet



## GARANTIES

Mât : 5 ans - Électronique : 3 ans  
Extension de garantie possible

# SPÉCIFICATIONS TECHNIQUES

## AUTONOMIE

- Jusqu'à 60-70 h avec des batteries complètement chargées : 7 à 14 nuits selon la programmation choisie
- Fonction « régulation intelligente ou smartpower » : l'éclairage s'adapte en fonction de l'énergie restante dans les batteries. Gain d'autonomie : + 80 %
- Éclairage 100 % autonome : 366 jours/an
- Programmation sur mesure et étude photovoltaïque réalisées en amont par notre bureau d'ingénierie

## CAPTEUR SOLAIRE

- Intégré sur la tête pour ne pas être visible
- Panneau circulaire de 70 cm monté à plat
- Puissance de 55 Wc
- Durée de vie > 25 ans

## TÊTE LED

- Platine équipée de 12 puces LEDs : version 12 W ou 18 W (120 lm/W)
- Durée de vie : 70 000 h
- Vitre transparente en Polycarbonate pour résister aux chocs
- Inter-distance conseillée : 10 à 20 m en fonction des usages

## RÉGULATEUR DE CHARGE LUMI'IN

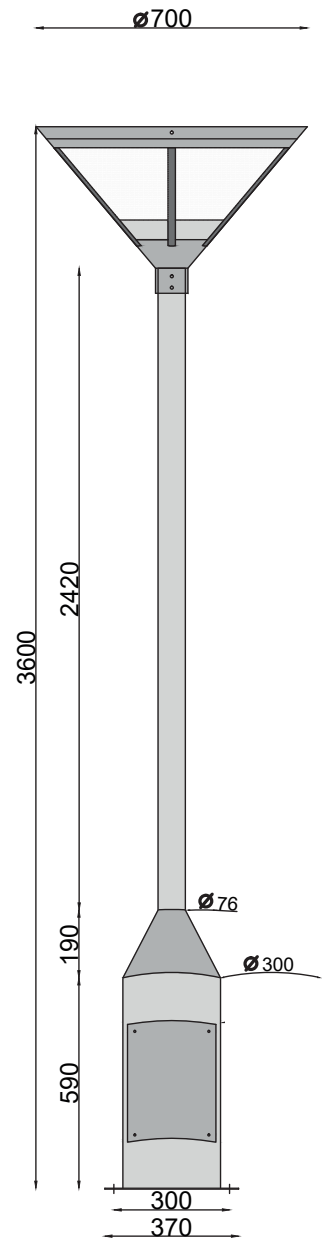
- Technologie PWM ou MPPT
- Régulateurs et connectiques étanches IP68
- Programmation sur mesure : réglages de la puissance lumineuse (de 0 à 100 %) par plages horaires
- Détection de mouvement possible en option : 100% de la puissance à la détection, puissance réduite ou lampadaire éteint dans les cas contraires

## BATTERIES

- 2 batteries solaires Pb AGM 12 V 24Ah ou 12 V 35Ah
- Durée de vie : 5 à 7 ans en pied de mâts

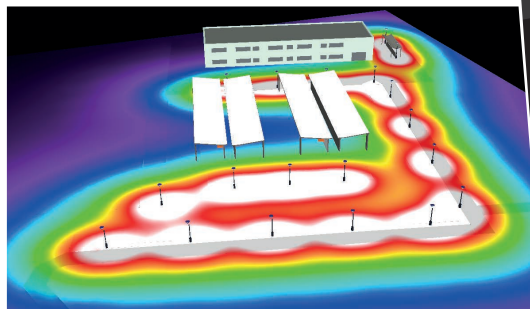
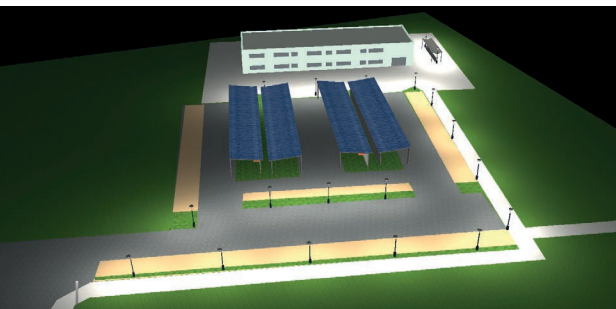
## MÂT

- Mât composé d'un pied cylindrique fermé par une trappe ventilée et équipée d'une vis inviolable (en option)
- Hauteur : 3,20 m
- Acier galvanisé thermolaqué
- Couleur noir brillant (RAL 9005), autres RAL possibles en option
- Résistance au vent : zone V (cyclonique, jusqu'à 210 km/h)
- Conforme à la norme EN 40



Entraxe des tiges de fixations :  
300 X 300 mm

## DISTRIBUTION DE LA LUMIÈRE



Rendu étude DIALUX d'un projet



**lumi'in**  
FRANCE

Tél. 04 82 79 82 82

Lumi'in  
Écoparc de Malijai  
04350 Malijai, France

[www.lumi-in.fr](http://www.lumi-in.fr)